

Renova  *Audio*



 **K-FACTOR**
THE VOLTAGE YOU NEED

“I condizionatori di rete definitivi per la perfetta alimentazione del mio sistema hi-end”

“Specificamente realizzati per l'utilizzo in alimentazione di sistemi audio di livello professionale, la differenza si sente”



UN EVOLUTO SISTEMA DI REGOLAZIONE DELLA TENSIONE CON AMPIA GAMMA DI INGRESSO ($\pm 20\%$) VIENE ABBINATO UN TRASFORMATORE DI ISOLAMENTO SCHERMATO IN RAME E UNA COPPIA DI FILTRI DI SOPPRESSIONE RFI-EMI (ESCLUDIBILI) CHE CONSENTONO DI UTILIZZARE IN USCITA UNA TENSIONE PERFETTA IN QUALSIASI CONDIZIONE DI INGRESSO.

IL TRASFORMATORE DI ISOLAMENTO FUNZIONA DA ECCELLENTE SOPPRESSORE DI DISTURBI, LIMITA LE SOVRATENSIONI E PROTEGGE IL CARICO DALLE SCARICHE ATMOSFERICHE.

I NUOVI BUCK-BOOST E TRASFORMATORE DI ISOLAMENTO, ENTRAMI TOROIDALI, GARANTISCONO UNA DINAMICA PERFETTA, PERDITE BASSISSIME, NESSUNA MINIMA VIBRAZIONE.

IL SISTEMA È PRIVO DI VENTOLE DI RAFFREDDAMENTO E SILENZIOSISSIMO.

SUL FRONTE SONO PRESENTI UNO STRUMENTO DIGITALE CON LETTURA DI TENSIONE, CORRENTE USCITA, POTENZA Istantanea e CONTATORE DI ENERGIA, IL DEVIATORE PER LA LETTURA DI TENSIONE INGRESSO/USCITA, UN PRATICO TRIMMER DI REGOLAZIONE CHE CONSENTE DI VARIARE LA TENSIONE STABILIZZATA IN USCITA ENTRO IL $\pm 5\%$ DELLA TENSIONE NOMINALE, IL LED PRESENZA RETE, L'INTERRUTTORE AUTOMATICO DI PROTEZIONE SUL RETRO I MORSETTI DI CONNESSIONE DI POTENZA INGRESSO E USCITA PROTETTI, LE PRESE IN USCITA SE RICHIESTE.

APPREZZATE LA VERA QUALITÀ DEL SUONO CON I SISTEMI DI ALIMENTAZIONE K-FACTOR.

CARATTERISTICHE TECNICHE

Potenze nominali	1.5 e 2.5kVA
Tensione di ingresso:	230Vac monofase + terra
Tensione di uscita	230Vac monofase @ 6.3 A / 10.8 A
Variazione tensione di ingresso	da 184V a 276V ($\pm 20\%$)
Precisione della tensione di uscita	migliore di 1%
Livello di isolamento	maggiore di 3,5kV
Tempo di risposta	16/1000 sec/V
Frequenza	50/60Hz
Rendimento a pieno carico	maggiore del 98%
Fattore di potenza del carico	qualsiasi
Variazione ammessa del carico	da 0 al 100%
Sovraccarico ammesso	200% per 1'
Temperatura ambiente	da -10°C a +40°C
Livello pressione sonora massima a 1m.	minore di 30dB(A)
Umidità relativa dell'aria	50% : 100%
Altitudine di funzionamento senza derating	fino a 1000m s.l.m.
Grado di protezione	IP20
Classe protezione	I
Display	tensione ingresso/uscita, corrente uscita potenza istantanea/contatore energia
Tipologia trasformatori	totalmente toroidali
Colore	full black
Tipologia	Rack 19" 5U
Dimensioni	485x420(460)x220

Modello RENOVA.15

Potenza	1.5kVA
Corrente disponibile in uscita	6.3 A
Peso	25 kg.

Modello RENOVA.25

Potenza	2.5kVA
Corrente disponibile in uscita	10.8 A
Peso	30 kg.

RENOVAAUDIO

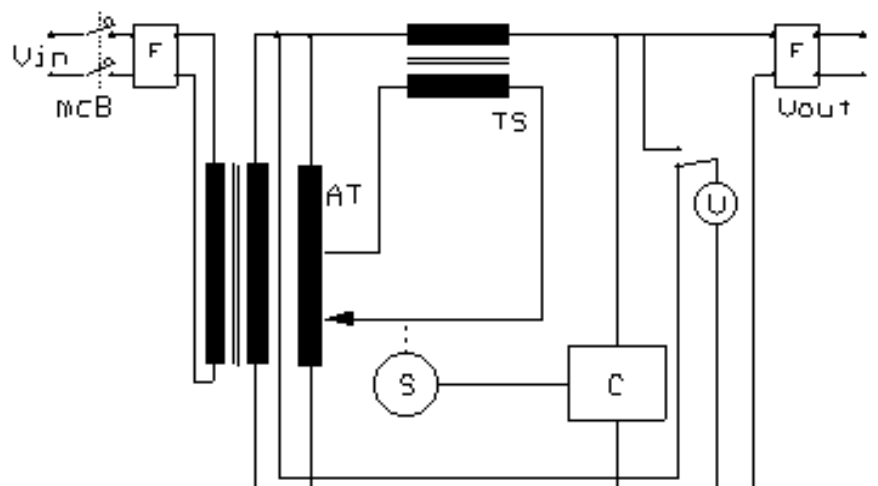
DOTAZIONI DI SERIE

INGRESSO/USCITA SU MORSETTI POSTERIORI
FRONTALE ALLUMINIO ANODIZZATO NERO
INTERRUTTORE AUTOMATICO MAGNETO-TERMICO E LED PRESENZA RETE SUL FRONTALE
TRASFORMATORE DI ISOLAMENTO TOROIDALE IN INGRESSO CON SCHERMO A MASSA
FILTRI DI RETE RFI-EMI IN INGRESSO E USCITA (ESCLUDIBILI)
FILTRO DI RETE SU CONTROL CARD IN INGRESSO E USCITA
PROTEZIONE DA SOVRATENSIONI DEL CIRCUITO DI COMANDO
STRUMENTO DIGITALE CON LETTURA TENSIONE IN/OUT, CORRENTE, POTENZA Istantanea,
CONTATORE ENERGIA
COMMUTATORE PER LETTURA TENSIONE INGRESSO/USCITA
TRIMMER PER LA REGOLAZIONE FINE $\pm 5\%$ DELLA TENSIONE IN USCITA STABILIZZATA
CONNESSIONI: MORSETTI ELETTRICI DI ALTA QUALITÀ SUL PANNELLO POSTERIORE
2 POLI 10MMQ. INGRESSO, 2 POLI 10MMQ. USCITA, MORSETTI TERRA GIALLO/VERDE
COPERCHIO PER PROTEZIONE ESTERNA MORSETTIERA CON PRESSA-PASSACAVI IP55
MANUALE ISTRUZIONI IN ITALIANO/INGLESE

Renova  Audio

LEGENDA:

VIN: TENSIONE INGRESSO
MCB: INTERRUTTORE AUTOMATICO
AT: AUTOTRASFORMATORE VARIABILE
TS: TRASFORMATORE BUCK-BOOST TOROIDALE
S: SERVOMOTORE
C: CIRCUITO CONTROLLO
F: FILTRO EMI-RFI
V: VOLTMETRO DIGITALE
VOUT: TENSIONE USCITA



RENOVAAUDIO

OPZIONI DISPONIBILI

1. CAVO CON SPINA SCHUKO INGRESSO E PRESA SCHUKO IN USCITA MONTATA SUL PANNELLO POSTERIORE
2. CAVO CON SPINA SCHUKO INGRESSO E MULTIPRESA VOLANTE UNIVERSALE (SCHUKO+ITALIA+USA) CON CAVO 1MT. IN USCITA
3. SEGNALAZIONE TENSIONE INGRESSO FUORI GAMMA (2 LED SU PANNELLO FRONTALE INDICANO QUANDO LA TENSIONE IN INGRESSO SUPERA IL LIMITE MINIMO O MASSIMO DELLA GAMMA AMMESSA)
4. BY-PASS AUTOMATICO: SI ATTIVA AUTOMATICAMENTE IN CASO DI GUASTO DEL PROCESSORE, ALIMENTANDO IL CARICO DIRETTAMENTE DA RETE. RIMANE ATTIVO FINO A QUANDO IL SISTEMA VIENE SPENTO E RIACCESO. SE È ANCORA PRESENTE LA CAUSA DEL GUASTO IL SISTEMA TORNA AUTOMATICAMENTE IN BY-PASS. UN SEGNALE LUMINOSO INDICA IL FUNZIONAMENTO DEL BY-PASS, E QUINDI SEGNA LA IL GUASTO.
5. BY-PASS MANUALE: SI ATTIVA TRAMITE UN COMMUTATORE A TRE POSIZIONI SUL PANNELLO POSTERIORE, CHE CONSENTE DI FORNIRE UNA USCITA STABILIZZATA, NESSUNA USCITA, TENSIONE DI RETE. RIMANE SEMPRE ATTIVO IN BASE ALLA POSIZIONE SCELTA, SI TRATTA DI UN BY-PASS MECCANICO. CONSENTE EVENTUALI INTERVENTI DI MANUTENZIONE SENZA DISALIMENTARE IL CARICO, MA NON ENTRA IN FUNZIONE AUTOMATICAMENTE IN CASO DI GUASTO. E' ALTERNATIVO AL BY-PASS AUTOMATICO.
6. MULTIPRESA VOLTANE UNIVERSALE AGGIUNTICA CON CAVO 1MT. USCITA
7. SCARICATORE DI SOVRATENSIONI 40KA 230V 1PH.

Renova  Audio

RENOVAAUDIO

K-FACTOR SRL

Via Giotto 9 - I-42014 Castellarano (RE) - Italy

tel. +39-0536261380 fax +39-0536261381 e-mail info@kfactor.it <http://www.kfactor.it>