

## Trasformatore monofase di separazione e comando serie MC

a raffreddamento naturale in aria tipo AN, impregnati in resina e tropicalizzati.  
 Avvolgimenti separati in RAME elettrolitico

### CARATTERISTICHE ELETTRICHE:

Potenza nominale:	<b>da 4kVA a 100kVA</b>
Tensione di ingresso:	<b>230V o a scelta da 110V a 550V</b>
Tensione di uscita:	<b>12/24V o 24/48V o 55/110V o 110/220V</b>
Frequenza:	<b>50/60 Hz</b>
Grado di protezione:	<b>IP00</b>
Classe di protezione:	<b>I</b>
Classe termica di isolamento:	<b>E</b>
Classe termica dell'avvolgimento:	<b>F-H</b>
Temperatura ambiente massima:	<b>40°C</b>
Limite sovratemperatura massimo:	<b>90°C</b>
Caduta di tensione massima:	<b>3,5%</b>
Tensione di corto circuito:	<b>6% max</b>
Rendimento	<b>&gt; 95%</b>
Norme applicate:	<b>CEI EN61558-2-2 CEI 96-4/9</b>

### DOTAZIONI

Attacco di terra  
 Morsetti con connessione frontale o piastra collegamenti con bulloni in base a corrente uscita  
 Targa caratteristiche



Potenza kVA	Tensione uscita (secondario) V			
	12/24	24/48	55/110	110/220
4	MC267030	MC267031	MC267032	MC267033
5	MC287030	MC287031	MC287032	MC287033
7.5	MC337030	MC337031	MC337032	MC337033
10	MC387030	MC387031	MC387032	MC387033
15	MC427030	MC427031	MC427032	MC427033
20	MC467030	MC467031	MC467032	MC467033
30		MC547031	MC547032	MC547033
40		MC627031	MC627032	MC627033
50			MC707032	MC707033
60			MC727032	MC727033
80			MC767032	MC767033
100			MC807032	MC387033

Per i modelli con tensione primaria diversa da 230V, o per tensioni secondarie diverse da quelle standard, eliminare le ultime tre cifre del codice, specificando la tensione primaria nella descrizione del prodotto

dimensioni e pesi sono solo indicativi e possono essere variati in qualsiasi momento senza alcun preavviso

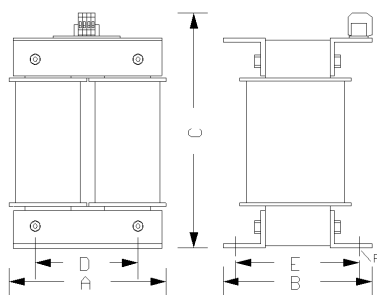
**K-FACTOR SRL unipersonale - Via Giotto 9 - 42014 Castellarano (RE) Italy - C.F. e P.IVA (VAT#) IT 02422010369**

R.E.A. di RE n. 286968 - C.S. € 10.000,00 - N. Iscrizione Reg. Imprese di RE: 02422010369

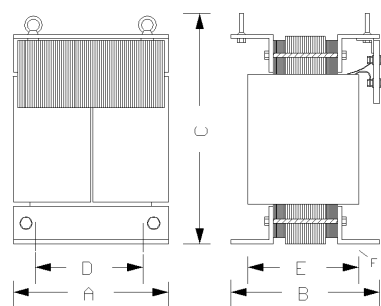
Tel +39-0536261380 - e-mail: info@kfactor.it - http://www.kfactor.it

**CARATTERISTICHE ELETTRICHE**

potenza KVA	Potenza apparente in funzione di cos-phi							Vcc %	DV %	Perdite W
	0.9	0.8	0.7	0.6	0.5	0.4	0.3			
4	8.2	8.6	9.2	9.5	11.4	13.6	14.2	4.8	<5	140
5	8.5	11.3	11.9	12.7	13.6	14.8	15.4	5.2	<5	175
7.5	12.7	13.6	15.0	17.3	19.5	21.6	23.2	5.0	<5	250
10	17	18.5	21	23.4	25.2	28.4	31.0	4.6	<5	325
15	24.4	26.4	27	31.8	36.2	41.0	46.5	5.0	<5	450
20	28	30.8	31.2	36	42.3	50.1	62.0	4.8	<5	560
30		42.0			61.5			4.3	<4	760
40		56.0			83.8			4.3	<4	960
50		68.0			106.1			3.8	<4	1250
60		84.0			121.0			3.5	<4	1330
80		111.0			163.0			3.5	<3	1680
100		135.0			200.0			3.5	<3	1980

**DIMENSIONI E PESI**


CORRENTE USCITA FINO A 63 A



CORRENTE USCITA &gt; 63 A

potenza kVA	dimensioni mm.						Peso Kg,	Box CODE
	a	b	c	d	e	F		
4	240	240	320	200	135	12	35	SAM02
5	240	250	320	200	145	12	37	SAM02
7.5	280	240	400	220	155	12	52	SAM03
10	280	250	400	220	165	12	61	SAM03
15	320	260	450	260	185	12	89	SAM04
20	320	280	450	260	205	12	99	SAM04
30	360	280	460	300	230	11X30	135	SAM04
40	360	290	550	300	250	11X30	172	SAM05
50	400	300	610	340	220	11X30	197	SAM05
60	400	320	610	420	260	12X30	230	SAM05
80	480	320	730	420	280	12X30	320	SAM07
100	600	550	900	480	400	12X30	480	SAM09

dimensioni e pesi sono solo indicativi e possono essere variati in qualsiasi momento senza alcun preavviso

**K-FACTOR SRL unipersonale - Via Giotto 9 - 42014 Castellarano (RE) Italy - C.F. e P.IVA (VAT#) IT 02422010369**

R.E.A. di RE n. 286968 - C.S. € 10.000,00 - N. Iscrizione Reg. Imprese di RE: 02422010369

Tel +39-0536261380 - e-mail: info@kfactor.it - http://www.kfactor.it