

## STABILIZZATORI DI TENSIONE rack 19" elettromeccanici serie "R"

Gli stabilizzatori di tensione elettromeccanici a controllo elettronico della serie R trovano specifica applicazione nella regolazione della tensione di alimentazione di centri di calcolo, computer, sistemi di controllo, macchine utensili a controllo numerico e in ogni situazione in cui si rende necessario un valore della tensione rigorosamente costante. Oltre ad essere quindi particolarmente versatili, gli stabilizzatori della serie "R" sono caratterizzati da: alto rendimento, possibilità di sopportare forti sovraccarichi istantanei, insensibilità alle variazioni della frequenza e del carico, assenza di dispersioni magnetiche e distorsioni sulla forma d'onda, altissima precisione, unita alla REGOLAZIONE FINE DELLA TENSIONE stabilizzata, che consente di fissare il valore ottimale della tensione per ogni tipo di carico e di condizioni. Gli stabilizzatori della serie "R" sono realizzati in cassetto RACK 19", con robuste maniglie per lo spostamento e per facilitare inserimento in armadio. Sono inoltre dotati di un affidabile voltmetro digitale che permette la lettura della tensione in ingresso e in uscita, interruttore automatico, spia di alimentazione. Tutti i modelli sono disponibili su richiesta nella versione con trasformatore di isolamento e filtri in ingresso ed uscita nella serie "RI".



### CARATTERISTICHE TECNICHE

Potenza nominale:	<b>2:10KVA</b>
Tensione di ingresso:	<b>230V c.a. monofase</b>
Tensione di uscita:	<b>230V c.a. monofase</b>
Variazione tensione di ingresso	<b>da 195V a 264V (-15%+15%)</b>
Precisione della tensione di uscita	<b>±1%</b>
Tempo di risposta	<b>20 msec./Volt</b>
Frequenza:	<b>50/60 Hz</b>
Rendimento a pieno carico	<b>98%</b>
Fattore di potenza del carico	<b>qualsiasi</b>
Variazione ammessa del carico	<b>da 0 a 100%</b>
Temperatura ambiente:	<b>da -10°C a +40°C</b>
Livello di pressione sonora massima a 1m	<b>&lt; 30 dB (A)</b>
Umidità relativa dell'aria	<b>50% ~ 95%</b>
Altitudine di funzionamento senza derating:	<b>fino a 1000 m. s.l.m.</b>
Grado di protezione	<b>IP20</b>
Classe protezione	<b>I</b>
Norme applicate:	<b>IEC60686</b>

### PESO E INGOMBRI INDICATIVI

Modello	Dimensioni mm.			Peso kg.
	Altezza	Profondità	Larghezza	
R02K	485	450	220 (5U)	22
R03K	485	450	220 (5U)	24
R05K	485	450	220 (5U)	25
R07K	485	450	220 (5U)	28
R10K	485	450	220 (5U)	30

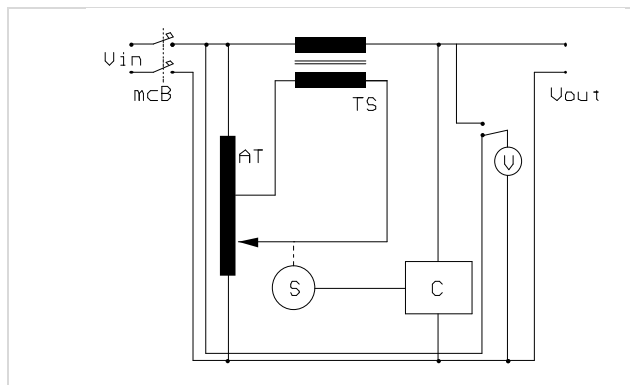
dimensioni e pesi sono solo indicativi e possono essere variati in qualsiasi momento senza alcun preavviso

**K-FACTOR SRL unipersonale - Via Giotto 9 - 42014 Castellarano (RE) Italy - C.F. e P.IVA (VAT#) IT 02422010369**

R.E.A. di RE n. 286968 - C.S. € 10.000,00 - N. Iscrizione Reg. Imprese di RE: 02422010369

Tel +39-0536261380 - e-mail: info@kfactor.it - http://www.kfactor.it

## STABILIZZATORI DI TENSIONE elettromeccanici serie "R"



### SCHEMA A BLOCCHI

#### LEGENDA:

- Vin: tensione ingresso
- mCB: interruttore automatico
- Vout: tensione uscita
- TS: Trasformatore serie
- AT: Autotrasformatore variabile
- S: Servomotore
- C: Circuito controllo
- V: Voltmetro digitale

### DOTAZIONI

- Ingresso/uscita su morsetti posteriori con protezione e pressacavi
- Interruttore automatico** magneto-termico di protezione da sovraccarico e cortocircuito in ingresso
- Filtro di rete** in ingresso e uscita e protezione da sovratensioni del circuito di comando
- Voltmetro digitale** con deviatore per la lettura della tensione sia di ingresso che di uscita
- Vite di regolazione fine** della tensione stabilizzata entro  $\pm 5\%$  sul fronte dell'apparecchio
- LED** presenza rete
- Manuale di istruzioni in italiano/inglese

